

oertli
ophthalmedic®

www.oertli-ophthalmedic.ch

EYE SURGERY ESSENTIALS.

“ Mes patients ont
1000 questions.
Je leur réponds
avec IKONION ”



 **IKONION**
Information du patient intégrée

UNE NOUVELLE QUALITÉ D'ACCUEIL POUR VOTRE CABINET.

Les technologies médicales utilisées en ophtalmologie évoluent rapidement. Les méthodes d'examen de plus en plus complexes et les thérapies innovantes exigent une information plus efficace. Easy Eye, le système d'information intégré pour les patients d'IKONION, vous permet de communiquer mieux et plus facilement sur les sujets compliqués, dans la salle d'attente et dans la salle de traitement.



DU TEMPS POUR PRÉSENTER EASY EYE TV: DONNER LES PREMIÈRES INFORMATIONS.

Toute personne qui souhaite communiquer sur un sujet complexe doit l'avoir compris en profondeur. C'est pourquoi Easy Eye TV a été développé en collaboration avec des ophtalmologues et des chirurgiens ophtalmologistes. Notre système informatique spécialement dédié à l'ophtalmologie est le résultat de 10 années d'expérience et du savoir-faire de médecins chevronnés de premier plan. Il contient tout ce dont vous avez besoin pour informer vos patients de manière complète et détaillée dans la salle d'attente. Il présente les maladies, les bilans de santé et dépistages, les modalités d'imagerie médicale, les procédures chirurgicales et les services complémentaires utiles. Ces explications divertissantes réduisent non seulement le temps d'attente de vos patients, mais elles les préparent également de manière optimale à la discussion qu'ils vont avoir ultérieurement avec le médecin.



Easy Eye TV est très simple à lancer, à configurer et à personnaliser. Le système professionnel vous sera livré avec un large éventail de modules avec des diapositives préconfigurées. Ces dernières peuvent être modifiées ou recrées si vous souhaitez adapter votre système à votre cabinet, et ce aussi souvent que vous le souhaitez.

Vous pouvez présenter votre équipe, insérer des séquences relaxantes, informer sur les heures d'ouverture et les périodes de congé, ou attirer l'attention sur les consultations spécialisées et les services Premium de votre cabinet. Cela vous fera gagner du temps et améliorera considérablement la communication avec vos patients.



UN SYSTÈME, 1000 POSSIBILITÉS.

Des fonctionnalités uniques

Nous avons développé de nombreuses fonctionnalités innovantes qui permettent d'utiliser facilement et efficacement votre système Easy Eye TV dans la salle d'attente pour communiquer avec vos patients et augmenter le succès de votre cabinet.

Personnalisable selon vos besoins

Créez vos propres modules pour présenter vos services, ou adaptez les diapositives selon vos besoins.

Gestion via le Cloud

Gérez à distance plusieurs systèmes sur plusieurs sites de manière synchronisée, et veillez à la qualité constante des informations fournies.

Coffrets

Présentez vos services Premium avec plusieurs appareils compatibles à l'aide de nos coffrets.

Des séquences de relaxation

Réduisez considérablement le temps d'attente perçu de vos patients en insérant des séquences de relaxation comme des documentaires animaliers, la météo ou les actualités.

Gestion du temps, sans gaspillage

Affichez certains modules uniquement pendant certaines consultations (p. ex. pendant les consultations privées ou les consultations pédiatriques). Vous communiquerez ainsi en ciblant les groupes de patients choisis.

Full HD, sans son et sans publicité

Misez sur la superbe qualité HD: Easy Eye TV est également compatible avec les plus grands téléviseurs HD, sans son et sans publicité.

Service professionnel

Obtenez des conseils professionnels, le matériel informatique et l'installation du système auprès d'une seule source, avec des mises à jour automatiques, un service de télémaintenance, un service multimédia et une assistance téléphonique gratuite.

Des modules complets

Nos modules fournissent des informations sur les tableaux cliniques, le diagnostic, le traitement, les soins préventifs et les services Premium. Ils peuvent être personnalisés à tout moment avec nos coffrets.

Module

Cataracte
Lentilles haut de gamme Zeiss
Lentilles haut de gamme Alcon
Lentilles haut de gamme J&J
Lentilles haut de gamme Oculentis
Glaucome
Trabéculoplastie sélective (SLT)
Dégénération maculaire IVOM
Amblyopie
Lunettes et lentilles de contact
LASIK
Visian ICL
Rétine
Blépharoplastie
Avis d'expertise
Sécheresse oculaire
Suivi post-opératoire
Botox et acide hyaluronique

Coffrets

IOL Master, HRT, GDx
FDT, OCP, Optomap
OCT, Pentacam, SLT Laser
Microscope à cellules endothéliales
Tonomètre Pascal
Glaukos iStent inject®
TearSence®
Alcon LenSx®
Implant XEN Glaukom
ReLEX® smile
J & J CATALYS®
J&J TECNIS® Symphony
Capsulotomie ZeptoTM
Ziemer FEMTO LDV





Station 2 — Explications lors de la discussion avec le médecin

PLUS DE CLARTÉ LORS DE LA DISCUSSION MÉDECIN-PATIENT: EASY EYE TABLET.

Que l'on parle de glaucome, de tomographie par cohérence optique (OCT) ou d'implantation de lentilles artificielles, il faut prendre beaucoup de temps pour expliquer aux patients les résultats médicaux, les examens nécessaires ou les opérations à venir lors de la discussion médecin-patient. Easy Eye Tablet vous aide également, dans la salle de traitement, à expliquer rapidement les liens médicaux complexes pour que le patient comprenne vraiment sa situation médicale, grâce à de courtes animations en 3D sur la tablette. De plus, en pratique quotidienne, pour illustrer les défauts et les troubles de la vision et pour expliquer les procédures de correction, Vision Simulator est un compagnon puissant qui vous sera d'une grande aide.

L'ÉQUIPE PARFAITE: VOUS ET VOS INFORMATIONS NUMÉRIQUES POUR LES PATIENTS.

Tout en parlant à vos patients, vous pouvez leur montrer sur la tablette exactement de quoi il en retourne, par exemple:



Simulation des défauts de la vision et de leur correction par des lentilles intraoculaires



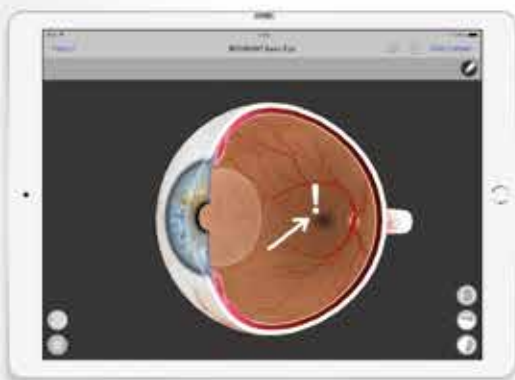
Simulation de troubles de la vision, comme une pluie de suie ou un décollement de la rétine



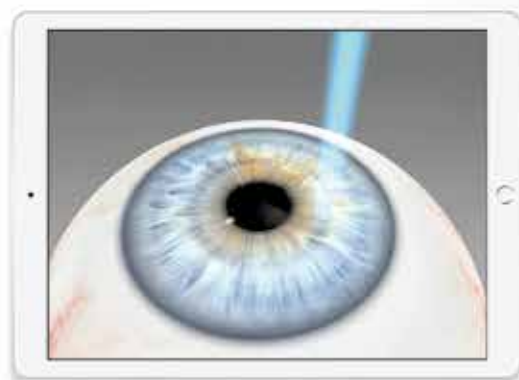
Simulateur de halo et de reflets pour visualiser les effets secondaires possibles des lentilles haut de gamme



Images vues en accéléré due à l'altération du champ visuel en cas de glaucome



Modèle d'œil tridimensionnel et mobile avec fonction de marquage



Animations 3D de maladies/traitements des régions avant et arrière des yeux



EASY EYE TABLET VOUS AIDE À CRÉER UN CLIMAT DE CONFIANCE.

Lorsqu'il s'agit de traiter les yeux, de nombreux patients sont anxieux au début. Cette peur vient souvent de l'ignorance: comment ma vision change-t-elle, par exemple, en cas de cataracte ? Que se passe-t-il pendant une opération ? L'entretien individuel avec le médecin traitant permet de répondre aux questions et assure la tranquillité d'esprit des patients. Plus vous montrez clairement à votre patient ce qui l'attend, mieux il est préparé et plus il peut poser des questions ciblées. Cela permet de créer un climat de confiance.

Informations ciblées et personnalisées

Le large éventail d'animations 3D, de simulateurs, de tests de la fonction visuelle et de modèles 3D d'yeux interactifs vous permet d'adapter spécifiquement les informations à fournir selon les besoins de chacun de vos patients.

Répartition des tâches

Vous êtes médecin et vous n'avez pas assez de temps ? Grâce à Easy Eye Tablet, vous pouvez facilement déléguer à l'équipe de votre cabinet des tâches comme l'explication des lentilles haut de gamme.

Vos propres supports

Réduisez considérablement le temps d'attente perçu de vos patients en insérant des séquences de relaxation comme des documentaires animaliers, la météo ou les actualités.

Intégration de la caméra en direct

Affichez les troubles de la vision dans le mode d'enregistrement en direct de votre tablette et montrez la vision floue possible de vos patients comme leur vraie perception.

Mises à jour gratuite

Toutes les mises à jour de Easy Eye Tablet sont gratuites pendant la période de validité de la licence choisie.

Un concept intégré

Préparez chacun de vos patients à signer le formulaire de consentement éclairé avec Easy Eye Digibo.



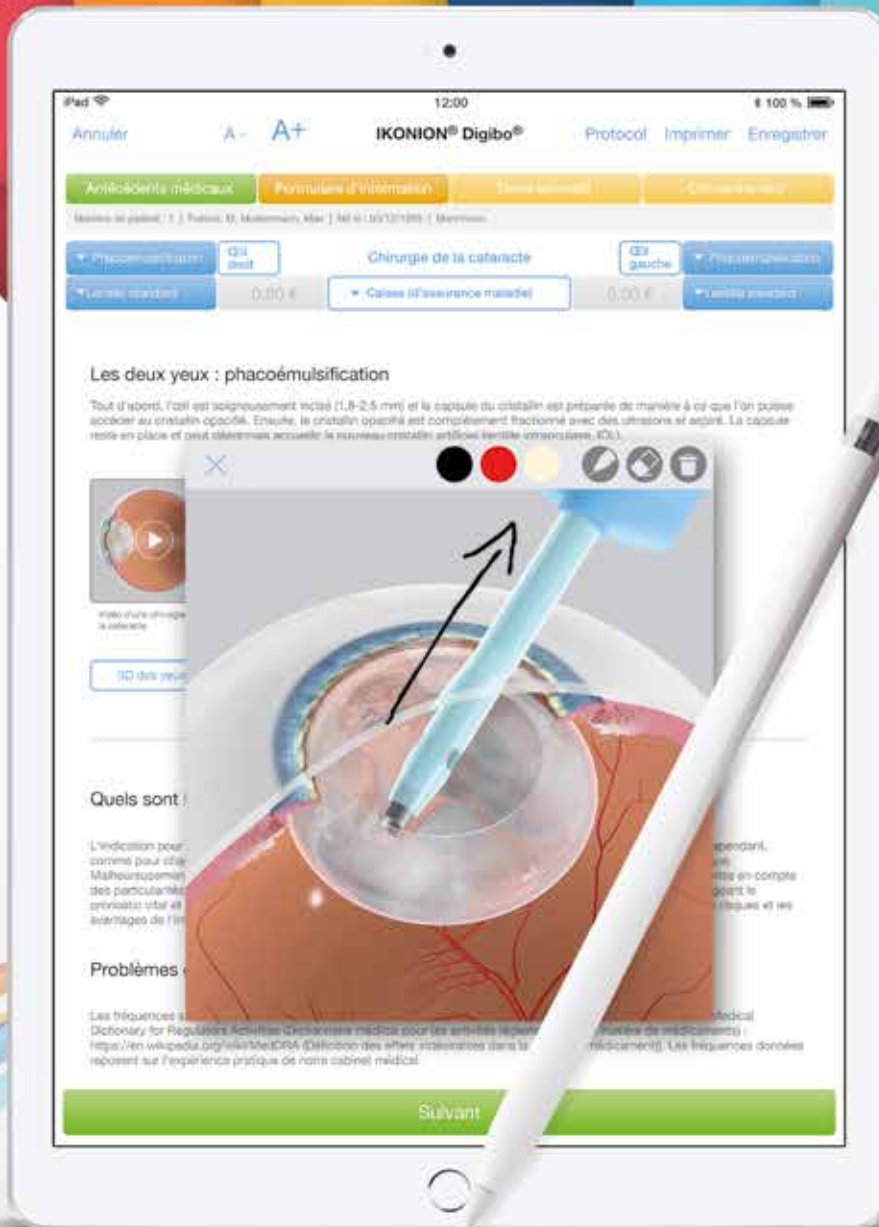
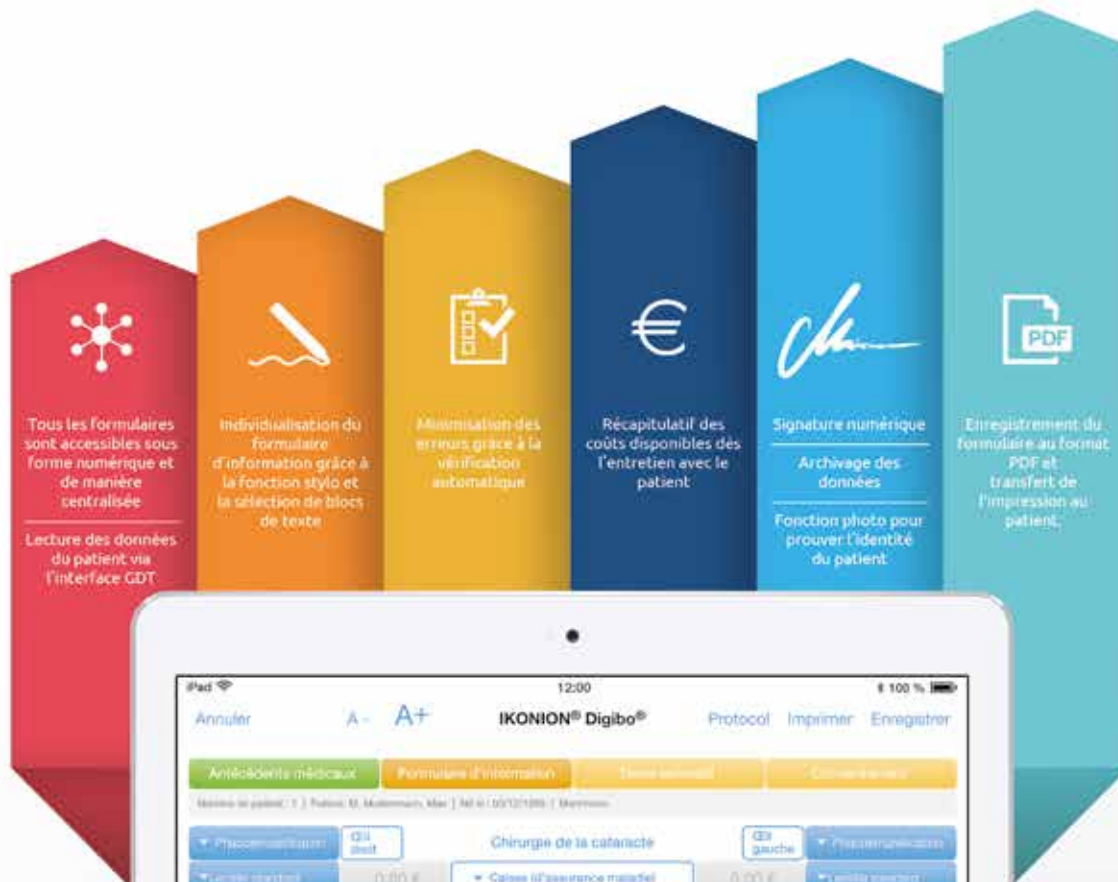
EASY EYE DIGIBO: MOINS DE PAPIER, TRANSPARENCE TOTALE.

Combien de documents collectez-vous chaque jour dans votre cabinet ? Qui en a une vue d'ensemble ? Le processus traditionnel et manuel d'information des patients produit beaucoup de papier et engendre donc des coûts énormes en matière de stockage, d'organisation et des ressources humaines. Easy Eye Digibo®, l'information au patient, numérique et personnalisable vous aide à organiser votre cabinet efficacement, sans produire de papier et en respectant les contraintes légales. Digibo® permet de répartir le travail des différentes étapes du processus d'information sans délais ni traitement multiple des tâches. Il est possible sans problème de se référer à des opérations déjà terminées ou qui ont été lancées, même sur d'autres lieux de travail:



Numérisez d'autres documents tels que les approbations ICeL et les contrats avec Digibo®, et créez un flux de travail numérique dans votre cabinet.

VOICI CE QUE EASY EYE DIGIBO VOUS OFFRE:





EASY EYE DIGIBO: DES AVANTAGES AVEC UNE VALEUR AJOUTÉE CONVAINCANTE.

Profitez des dernières technologies et optimisez l'efficacité du flux de travail dans votre cabinet. Avec Easy Eye Digibo®, vous disposez d'un outil numérique pour recueillir le consentement informé du patient en respectant les contraintes juridiques, qui est adapté aux besoins des cabinets d'ophtalmologie modernes.

Efficacité

Easy Eye Digibo® numérise les formulaires d'informations et de consentement de vos patients, et il est simple, rapide et facile à utiliser. Aucune recherche, aucune numérisation, aucun archivage - les modules de texte facilitent la rédaction et les antécédents médicaux sont enregistrés numériquement, ce qui évite de remplir à nouveau le formulaire chez des patients récurrents. Vous pouvez ainsi gagner un temps précieux avec chaque patient. En outre, une fonction de vérification interne s'assure de n'avoir oublié aucune des étapes importantes du processus d'information du patient. Cela vous permet non seulement de gagner beaucoup de temps, mais également d'économiser de l'argent, et vos coûts d'archivage sont minimisés grâce au stockage numérique centralisé des dossiers de vis patients sous la forme de fichiers PDF.

Mise en réseau avec votre système de gestion des patients

L'interface GDT permet à DIGIBO® de lire les données de patients existantes depuis votre logiciel de gestion des patients. Les fichiers PDF créés avec DIGIBO® peuvent être automatiquement ajoutés à la carte de patient associée par la plupart des systèmes de gestion des patients.

Personnalisation

Les formulaires d'information et de consentement générés avec Easy Eye Digibo® ont un design beaucoup plus attrayant que les formulaires papier conventionnel. Insérez, par exemple, votre logo pour personnaliser les formulaires d'information et de consentement d'Easy Eye Digibo® et les faire correspondre à l'identité graphique de votre entreprise. En outre, vous pouvez ajouter et combiner librement à votre formulaire des blocs de texte, des repères et des dessins numériques sur le White-Board ou le modèle 3D d'œil pour répondre aux besoins individuels de chaque patient.

Coordination des procédures du cabinet

Grâce au système Easy Eye Digibo®, tous les membres du cabinet, de l'assistante médicale au médecin traitant, reçoivent les mêmes informations à tout moment grâce à la synchronisation continue des appareils. Les problèmes d'incohérences et de chevauchements sont évités, car le système empêche les accès simultanés aux différents types de formulaires par différents appareils. DIGIBO® stocke centralement votre formulaire numérique rempli sous la forme d'un fichier PDF sur le serveur DIGIBO® de votre cabinet ou de l'hôpital. Toutes les données restent dans votre cabinet. AUCUNE donnée ne sera transmise sur Internet ou vers un serveur externe.

Sécurité juridique

Les formulaires d'information et de consentement au sein de DIGIBO® ont été vérifiés d'un point de vue médico-légal. Notre partenaire, le cabinet d'avocats Preissler Ohlmann & Partner, a examiné et confirmé la validité de la signature numérique. Les formulaires sont reconnus par toutes les grandes compagnies d'assurance. Pour assurer la traçabilité devant les tribunaux, la fonction de protocole intégré s'assure d'enregistrer le temps, la durée et la personne concernée à chaque étape du traitement. Cette fonction vous aide également à cerner avec précocité le potentiel d'amélioration des processus du cabinet.

UNE VISION CLAIRE POUR L'AVENIR DE VOTRE CABINET.

Accompagnez vos patients dès leur arrivée dans la salle d'attente jusqu'à leur départ du cabinet. Easy Eye se compose de trois produits interconnectés qui informent, expliquent et documentent d'une manière charmante et discrète:



Easy Eye TV

Accueillez chaleureusement vos patients dans la salle d'attente avec Easy Eye TV. Commencez le processus d'information dans une atmosphère détendue.

Conditions nécessaires:

Prise électrique, réseau local ou WiFi



Easy Eye Tablet

Pendant l'entretien avec le patient, Easy Eye Tablet vous permet de lui expliquer clairement et personnellement son cas à l'aide de nombreuses fonctions interactives.

Conditions nécessaires:

WiFi



Easy Eye Digibo

Terminez le processus d'information à la perfection: Easy Eye Digibo vous soutient sans papier, de manière efficace et en respectant les contraintes juridiques.

Conditions nécessaires:

Interface GDT, serveur ou NAS, WiFi, imprimante réseau

Souhaitez-vous découvrir Easy Eye sans obligation ?
Il vous suffit de tourner la page et de nous contacter.



VOUS AVEZ ENCORE 1000 QUESTIONS? NOUS Y RÉPONDONS AVEC PLAISIR.

Easy Eye rend le quotidien du cabinet plus agréable. Vos patients ressentiront la même chose que vous et l'équipe de votre cabinet. Découvrez toute notre gamme de produits. Easy Eye TV, Easy Eye Tablet et Easy Eye Digibo: c'est le trio gagnant pour les cabinets tournés vers l'avenir. Apprenez la manière de rendre votre cabinet plus efficace et plus agréable. De préférence dans le contexte d'un entretien personnel. Qu'attendez-vous ? Nous attendons votre appel ou votre e-mail avec impatience.



Appelez-nous gratuitement au: +49 (0) 800 4566966



Envoyez-nous un e-mail à: info@ikonion.com



Envoyez-nous un fax: +49 (0) 3212 1232862

IKONION Digitale Medien GmbH

Schopenhauerstrasse 9a
68165 Mannheim
Allemagne



+49 (0) 800 4566466



+49 (0) 3212 1232862



www.ikonion.com



IKONION

Information du patient intégrée